



CENTRALNA EWIDENCJA EMISYJNOŚCI BUDYNKÓW

DEKLARACJA



info-ceeb@gunb.gov.pl



GUNB
ul. Krucza 38/42
00-512 Warszawa



Fundusze
Europejskie
Polska Cyfrowa

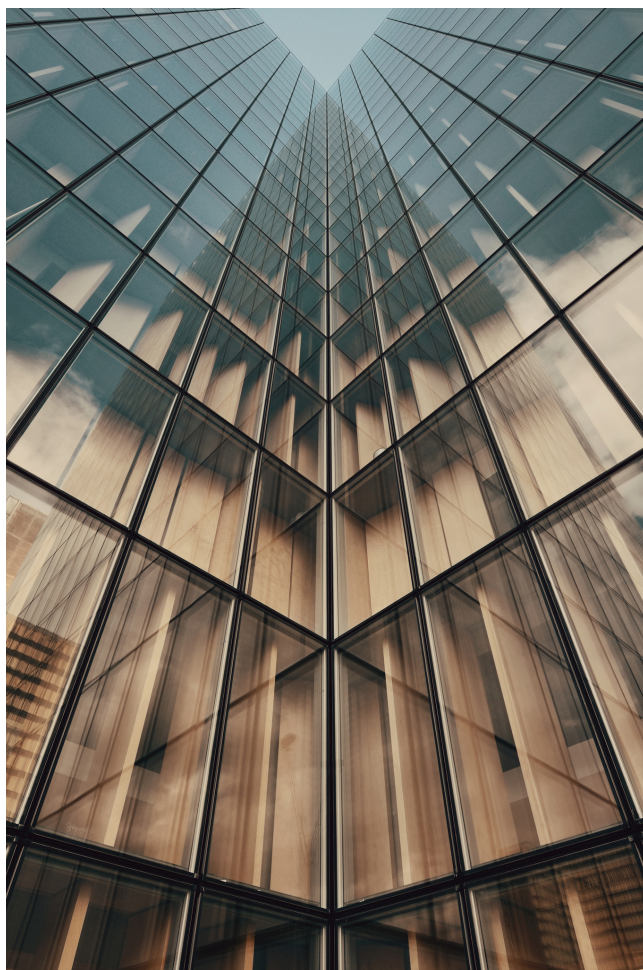


Rzeczpospolita
Polska

Unia Europejska
Europejski Fundusz
Rozwoju Regionalnego



CENTRALNA EWIDENCJA EMISYJNOŚCI BUDYNKÓW



W Polsce największy wpływ na złą jakość powietrza, a tym samym na zdrowie, ma zanieczyszczenie pochodzące z sektora bytowo-komunalnego. Stosowanie złej jakości opału czy używanie przestarzałych, niesprawnych kotłów tzw. kopciuchów, powoduje emitowanie do powietrza szkodliwych dla zdrowia substancji. Rolą Państwa jest stworzenie warunków umożliwiających podjęcie i realizację strategicznych decyzji w zakresie ochrony zdrowia obywateli i poprawy jakości powietrza. Aby to osiągnąć, kluczowe jest pozyskanie rzetelnych i weryfikowalnych informacji na temat tego, czego Polacy używają do ogrzania swoich domów i jaki stosują opał. Dopiero zebranie tych informacji w jednej bazie, pozwoli na podjęcie skutecznych działań mających na celu poprawę jakości powietrza.

Proces śladania deklaracji

Pierwszym uruchomionym elementem, który zacznie działać w systemie będzie funkcjonalność umożliwiająca składanie deklaracji (za pomocą prostego, elektronicznego formularza) o użytkowanych źródłach ciepła lub spalania paliw. Wprowadzony obowiązek złożenia deklaracji o użytkowanych źródłach ciepła i spalania paliw stanowi niezwykle istotne rozwiązanie dla organów samorządowych – przez złożone deklaracje zostaną zinwentaryzowane wszystkie źródła ciepła i spalania paliw, co w znaczący sposób ułatwi funkcjonowanie jednostek samorządu terytorialnego.



Jakie dane będą wprowadzane do systemu ?

W systemie Centralnej Ewidencji Emisyjności Budynków będą gromadzone dane o budynkach, w zakresie eksploatowanych w nich lub na ich potrzeby: źródeł ciepła, w tym zasilania z sieci ciepłowniczej, źródeł energii elektrycznej oraz źródeł spalania paliw, w rozumieniu art. 157a ust. 1 pkt 7 ustawy z dnia 27 kwietnia 2001 r. – Prawo ochrony środowiska (Dz. U. z 2019 r. poz. 1396, z późn. zm.), o nominalnej mocy cieplnej mniejszej niż 1 MW, niewymagającego pozwolenia, o którym mowa w art. 181 ust.1 pkt 1 i 2 albo zgłoszenia, o którym mowa w art. 152 ust. 1 tej ustawy.

Decydującym kryterium wpisu budynku do systemu w przypadku kopciuchów pozostaje bowiem moc cieplna źródła spalania paliwa – nie większa niż 1 MW. Kryterium wpisu budynku do systemu pozostaje moc źródła, niezależnie od formy prawnej użytkowania budynku, tj. czy przez osobę fizyczną czy przez przedsiębiorcę. Centralną Ewidencją Emisyjności Budynków zostaną więc objęte również takie budynki jak małe lokalne ciepłownie czy małe zakłady produkcyjne, pod warunkiem, że nominalna moc cieplna wykorzystywanego źródła spalania paliw nie przekracza 1 MW.

Gdzie można znaleźć regulacje na temat CEEB?

Wszystkie regulacje dotyczące Centralnej Ewidencji Emisyjności Budynków zostały sformułowane i zdefiniowane w rozdziale 5a ustawy z dnia 21 listopada 2008 r. o wspieraniu termomodernizacji i remontów oraz o centralnej ewidencji emisyjności budynków.

Sposób składania deklaracji



w formie elektronicznej, czyli przez internet – jest to najszybszy i najwygodniejszy sposób. Oprócz tego, że umożliwia to oszczędność czasu i pieniędzy, niewątpliwą zaletą jest to, że deklarację można złożyć nie wychodząc z domu. Zachęcamy wszystkich do korzystania z elektronicznego sposobu składania deklaracji.



w wersji papierowej

- osobiście, w urzędzie właściwym dla umiejscowienia budynku.



w wersji papierowej

- listownie, wysyłając na adres Urzędu właściwego dla umiejscowienia budynku.

1 lipca 2021

obowiązek składania deklaracji do CEEB

Terminy dla właścicieli/zarządców

W ciągu **12 miesięcy** dla budynków, w których już istnieje źródło ciepła i spalania paliw

W ciągu **14 dni** dla źródeł ciepła i spalania paliw w budynkach nowo powstałych.

Terminy dla Urzędów

Wójt, burmistrz lub prezydent miasta wprowadza do ewidencji dane i informacje zawarte w deklaracji z wykorzystaniem systemu teleinformatycznego obsługującego ewidencję w terminie:

30 dni od dnia otrzymania deklaracji w postaci pisemnej - w przypadku „nowo” powstałych budynków wyposażonych w źródła ciepła lub spalania paliw,

w przypadku „starych” źródeł ciepła lub spalania paliw, termin ten wynosi **6 miesięcy** od dnia otrzymania deklaracji w postaci pisemnej.



Co w przypadku kiedy właściciel ma dwa źródła ogrzewania?

W deklaracji właściciel domu powinien zgłosić wszystkie źródła ogrzewania. Wskazuje on bowiem informacje o liczbie i rodzaju eksploatowanych w obrębie nieruchomości źródeł ciepła lub źródeł spalania paliw, o których mowa odpowiednio w art. 27a ust. 2 pkt 1 lit. a i c ustawy o wspieraniu termomodernizacji i remontów oraz o centralnej ewidencji emisyjności budynków oraz o ich przeznaczeniu i wykorzystywanych w nich paliwach.



Jakie narzędzia przewidziano do składania deklaracji?

Deklaracje będziemy składać za pośrednictwem systemu teleinformatycznego CEEB. Składanie deklaracji będzie wdrażane zgodnie z wymaganiami bezpieczeństwa, korzystając w szczególności z Profilu Zaufanego (bezpośrednie połączenie do systemu Węzła Krajowego). Profil zaufany w ramach Węzła krajowego jako sposób uwierzytelniania jest obecnie systemem w pełni działającym i wykorzystywanym przez instytucje oraz obywateli. Niezależnie od Profilu Zaufanego Węzeł Krajowy umożliwia korzystanie z dowodu osobistego z warstwą elektroniczną.

Jakie informacje będzie zawierała deklaracja?

Zgodnie z ustawą o termomodernizacji deklaracja zawiera takie informacje jak:

- 1) imię i nazwisko albo nazwę właściciela lub zarządcy budynku lub lokalu oraz adres miejsca zamieszkania lub siedziby;
- 2) adres nieruchomości, w obrębie której eksploatowane jest źródło ciepła lub źródło spalania paliw;
- 3) informacje o liczbie i rodzaju eksploatowanych w obrębie nieruchomości źródeł ciepła lub źródeł spalania paliw oraz o ich przeznaczeniu i wykorzystywanych w nich paliwach;
- 4) numer telefonu właściciela lub zarządcy (opcjonalnie);
- 5) adres e-mail (opcjonalnie).

W jaki sposób GUNB będzie wspierał gminy?

Planujemy przeprowadzenie szkoleń, podczas których przekażemy niezbędną wiedzę co do funkcjonowania CEEB. Pokażemy jak prawidłowo wypełnić deklarację o użytkowanym źródle ciepła i jak ją następnie przesać do systemu.



PODSUMOWANIE

1 LIPCA 2021

obowiązek składania deklaracji do
CENTRALNEJ EWIDENCJI EMISYJNOŚCI BUDYNKÓW

CZEGO DOTYCZY DEKLARACJA?

Deklaracja dotyczy źródła / źródeł ciepła i spalania paliw w budynkach mieszkalnych oraz niemieszkalnych.

W JAKI SPOSÓB MOGĘ ZŁOŻYĆ DEKLARACJĘ?

W formie elektronicznej, czyli przez internet jest to najszybszy i najwygodniejszy sposób. Oprócz tego, że umożliwia to oszczędność czasu oraz pieniędzy, niewątpliwą zaletą jest również to, że deklarację można złożyć nie wychodząc z domu.

W formie papierowej - wypełniony dokument można będzie wysłać listem albo złożyć osobiście we właściwym Urzędzie (zgodnie z lokalizacją budynku).

NA KIM SPOCZYWA OBOWIĄZEK ZŁOŻENIA DEKLARACJI?

Obowiązek spoczywa na właścicielu lub zarządcy budynku, w którym znajduje się źródło ciepła i spalania paliw.

W JAKIM TERMINIE TRZEBA ZŁOŻYĆ DEKLARACJĘ?

Na wystanie deklaracji obywatele będą mieli **12 miesięcy** w przypadku budynków już istniejących.

W przypadku nowo powstałych obiektów będzie to termin **14 dni** od uruchomienia nowego źródła ciepła lub spalania paliw.



Główny Urząd Nadzoru Budowlanego
ul. Krucza 38/42
00-512 Warszawa

info-ceeb@gunb.gov.pl

<https://www.gunb.gov.pl/strona/centralna-ewidencja-emisyjnosci-budynkow-faq>